

ABC D'AIR
SIMON DOSEN
3, impasse de la Gerlande
26300 ALIXAN
06 03 75 56 80
SIRET : 43850699000060
<https://www.facebook.com/abcdair/timeline>

Trophées du patrimoine 2016

ABC
L'habitat respirant

d'air

Artisan Bio Composant
Rénovation & aménagement extérieur
Bétons de chanvre - Chaux - Argile
Montage & réparation de la pierre
Traitement du pisé & enduit chaux
Enduits & peintures décoratives
Bassin d'eau – Mur Végétal

Tradical®
La chaux performance

Partenaire agréé Bétons de Chanvre

© 06 03 75 56 80
@ contact@abcdair.pro

www.bcb-tradical.com

ABC D'AIR a été créée en 1994 à Alixan dans la Drôme. La rénovation du patrimoine vernaculaire Drômois et Ardéchois symbolise son engagement envers le respect du patrimoine local à travers l'utilisation de matériaux saints et locaux dans l'exigence de la performance énergétique et un environnement sain pour de l'habitat. Entreprise responsable et écoresponsable, elle apporte des solutions aux projets de rénovations adaptées aux envies, aux moyens et aux besoins de ses clients.

Présentation du chantier :



Il s'agit de la rénovation complète d'un ancien moulin de 1750 situé à Montvendre dans la Drôme. Longtemps inhabitée, cette bâtisse semi-enterrée qui deviendra un gîte, a nécessité de lourds travaux structurels et d'aménagement dont :

- 1- Création d'ouvertures pour accueillir trois nouvelles menuiseries
- 2- Reprise de charge avec conservation des poutres apparentes
- 3- Réhabilitation d'un mur avec les pierres retrouvées sur site
- 4- Reprise d'étanchéité d'un mur enterré
- 5 -Piquage, réfection et solidification d'une partie d'un mur.

Problématique : Plancher intermédiaire non conservable, nombreuses fissures apparentes sur les murs donnant sur l'extérieur et humidité importante constaté sur les murs enterrés.

Description :

1- Création d'ouverture pour accueillir trois nouvelles menuiseries

Opération :

Nous avons créé les ouvertures puis consolidé à l'aide de pré-linteau béton que l'on masquera par la suite par un effet gratter sur joint pierre réalisés par un mélange de sable d'Ambonil et de chaux aérienne TRADIKAL (photo 1). L'objectif était de conserver les linteaux bois retrouvés sur site tout en assurant la rigidité et la solidité de l'ouvrage.



pendant les travaux



après

Pré-linteau béton

Linteau bois existant

Pierre de taille



avant



pendant



après

PHOTO 1

Pré-linteau béton
enduit chaux /
sable

2- Reprise de charge avec conservation des poutres apparentes

Opération :

Le client souhaite conserver les poutres apparentes du plancher intermédiaire. Afin de conserver la solidité de l'ouvrage, nous avons mis en place des poutres en I métalliques pour respecter les contraintes financières du client.

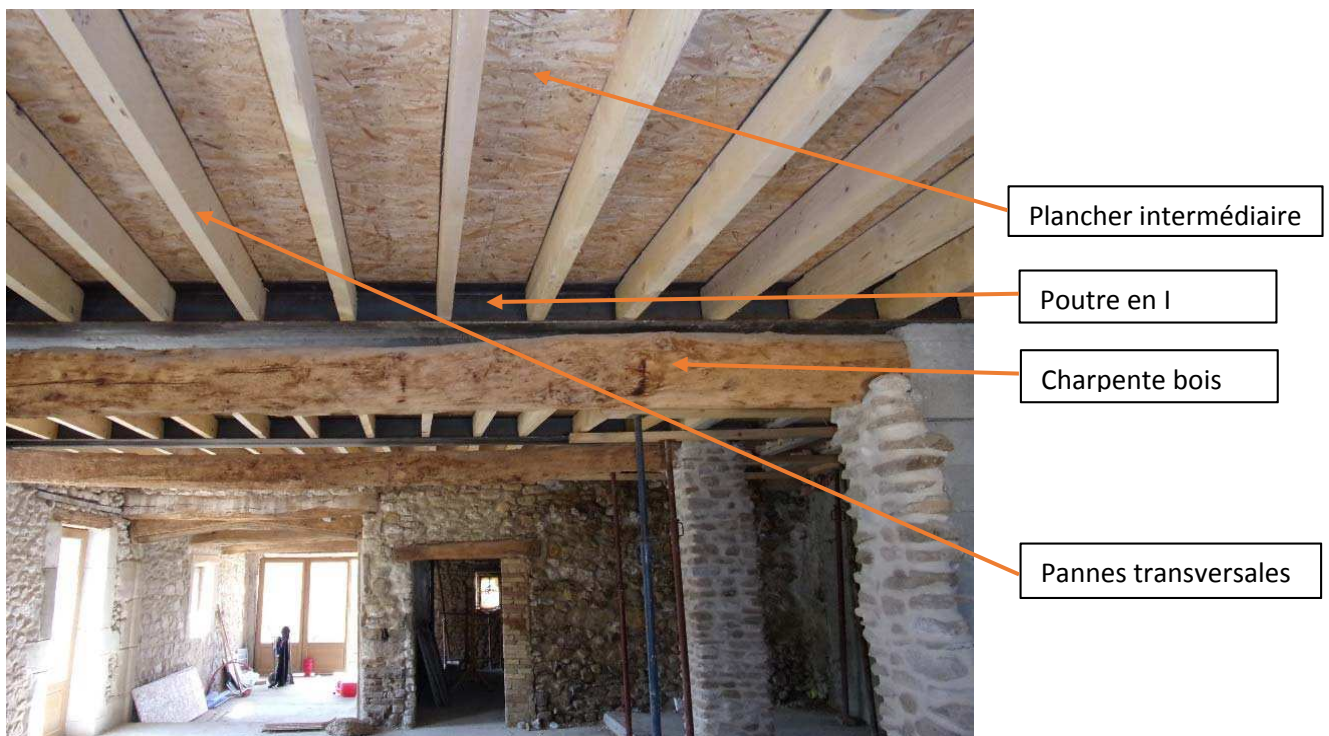
Etape 1 : Dépose de la charpente bois avant traitement et sablage.

Etape 2 : Repose de la charpente bois

Etape 3 : Mise en place de la poutre I – longueur de 7 mètres –

Etape 4 : Position des pannes transversales

Etape 5 : Fixation du plancher intermédiaire provisoire.



A terme, les pannes transversales seront coffrées. Seules les poutres en bois seront apparentes.

3- Réhabilitation d'un mur avec les pierres retrouvées sur site

Opération :

L'objectif était de rectifier la planéité du mur et insérer une menuiserie en remplaçant les pierres existantes par des pierres récupérées sur un ancien cabanon attenant à la propriété et ainsi favoriser la réutilisation des matériaux locaux.

On remarquera aussi la réutilisation de bois locaux pour la création du linteau.



avant



après

4- Reprise d'étanchéité d'un mur enterré

Opération :

Ce mur est enterré sur sa partie extérieure, ce qui le rend très humide voir mouillé.

L'objectif consiste à y appliquer un enduit permettant de traiter ces remontées capillaires.

Pour cela, nous avons utilisé de la chaux PZ TRADICAL que l'on a appliqué sur 6 couches successives. Cette chaux développée par BCB est principalement utilisée pour les murs exposés aux infiltrations. Cette étape s'appelle le **cuvelage**. On peut évaluer l'efficacité de cette solution en réalisant un test au touché entre un pan traité avec une seule couche – il est littéralement mouillé – alors que dans le même temps, le pan fini après 6 couches est totalement sec.

avant



après



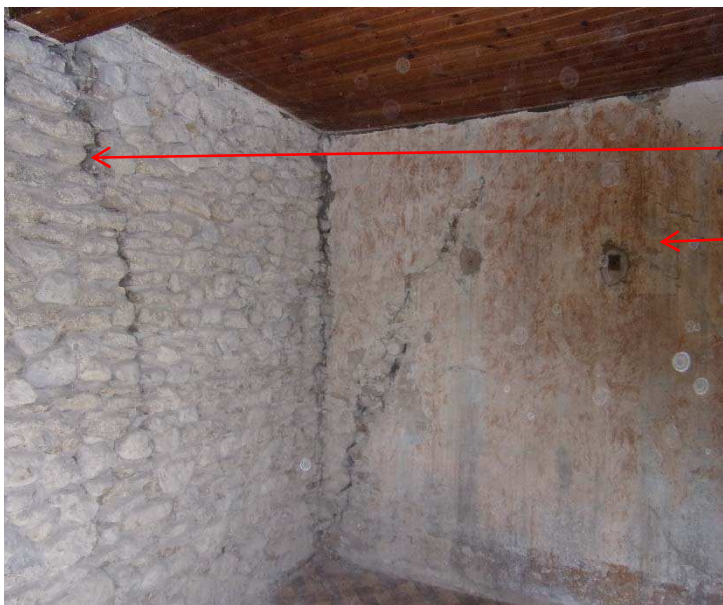
5 -Piquage, réfection et solidification d'une partie d'un mur.

Opération :

Ces deux murs donnent sur l'extérieur et on subit de gros dégâts que l'on constate aisément par ces fissures.

A noter que les murs étaient enduits au plâtre, ce qui a rendu une partie du mur étanche et empêché le transfert de l'eau (selon son état) à travers le mur.

Nous avons donc dû piquer les parois intérieures du mur pour déposer le plâtre, puis reboucher les fissures en réalisant un coffrage autour de ladite fissure pour écouler de l'enduit chaux + sable d'Ambonil. Ensuite nous avons repris les joints de pierre avec le même liant.



Fissure

Enduit platre



Joints réalisés