

SAS PIERRE D'HORIZON
Conception & Patrimoine
Ludovic Morand
4, impasse de l'Estrade
07220 Viviers

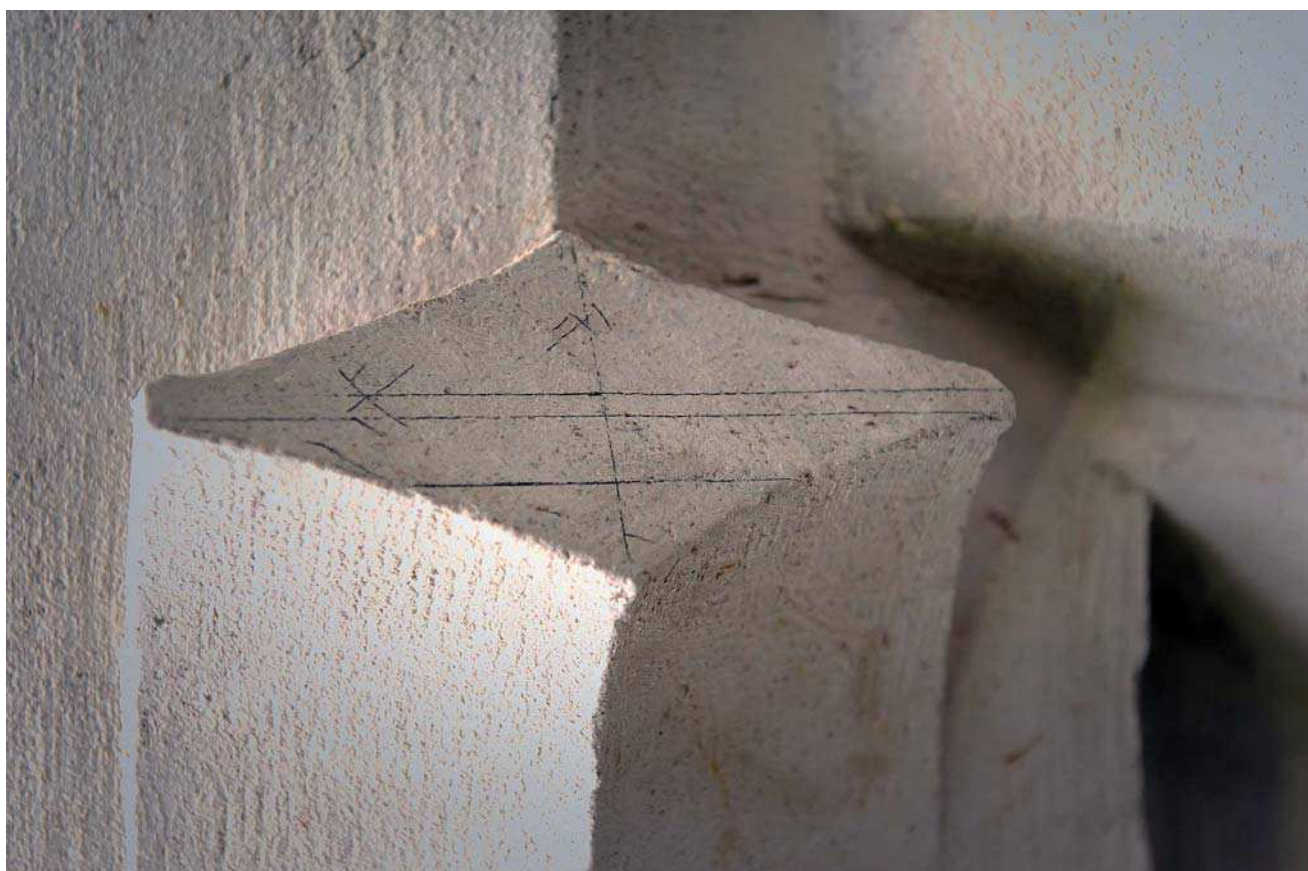
06 20 69 52 95

<http://www.tailledepierre-rhonealpes.com>

morand-tdp@gmail.com

PIERRE D'HORIZON

Conception & Patrimoine



*Trophées des artisans
du patrimoine et de l'environnement
CAPEB Auvergne-Rhône-Alpes*



Ludovic Morand débute comme **apprenti tailleur de pierre** chez un **maître artisan** qui lui transmet l'amour du métier.

Ensuite par le biais d'un beau voyage à travers la France et l'Angleterre, il acquiert une expérience professionnelle, culturelle et humaine. Les multiples chantiers font de lui un **professionnel polyvalent** dans son domaine.

Les différentes expériences au sein de monuments historiques publics, ainsi que la **réalisation d'ouvrages techniques en pierre**, l'incitent à créer une structure adaptée pour la faisabilité de ces derniers.

Il se consacre aujourd'hui au développement de Pierre d'Horizon, en assurant plus particulièrement une relation clients.

Concept : c'est dans le **respect du matériau et la tradition du savoir-faire** que la société œuvre en alliant délicatesse et technologie.

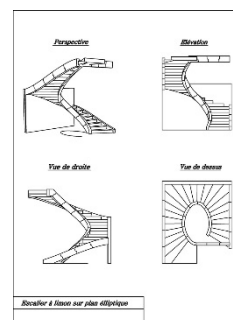
Pierre d'Horizon **se spécialise dans la conception d'ouvrages d'art et technique pour l'habitat et la restauration, conservation du patrimoine.**

Nous mettons en avant la pierre naturelle qui se distingue d'elle-même face au béton et à la pierre reconstituée.

Chaque projet étant unique, le dossier est étudié avec ses critères et ses besoins. Il est accompagné de dessins techniques, et peut-être complété par des maquettes (aide à la visualisation 3D).

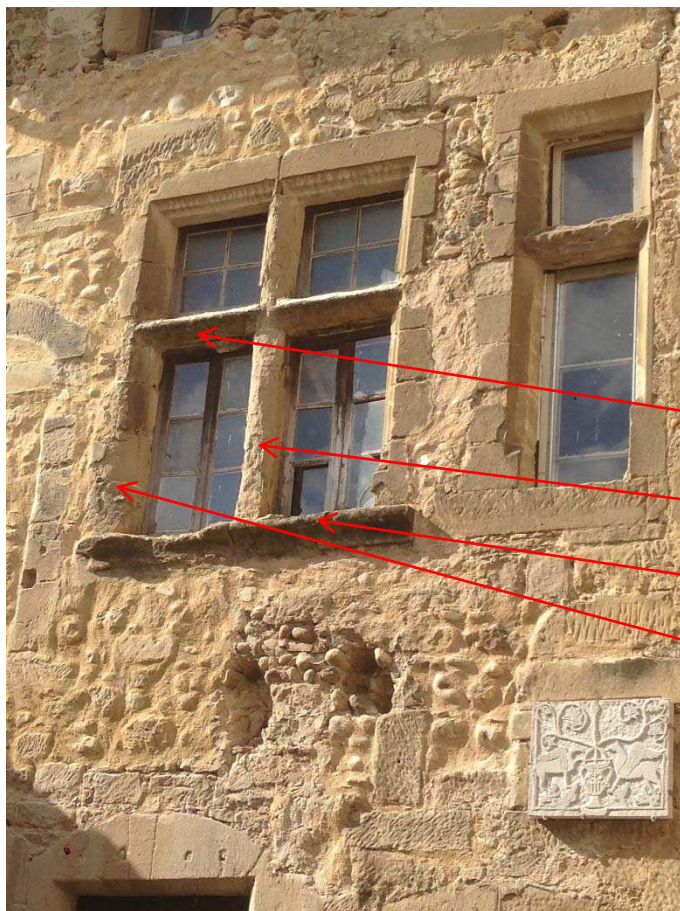
Création d'escaliers suspendus, à limon, à l'anglaise, à bord plié massif et sur voûte sarrasine, voûtes, balcons, fontaines monumentales, bassins, piliers de portail, ouvertures, cheminées, évier, vasques, plan de travail, dallages intérieur et extérieur...

Restauration du patrimoine et du bâti ancien, maisons rurales, manoirs, châteaux, églises, chapelles, monuments prestigieux, enduits traditionnels...



Rénovation d'une ouverture à meneaux

Restauration / conservation d'une ouverture à meneaux sur une bâtisse du 15^e siècle situé à Alixan (26).



traverse

meneau

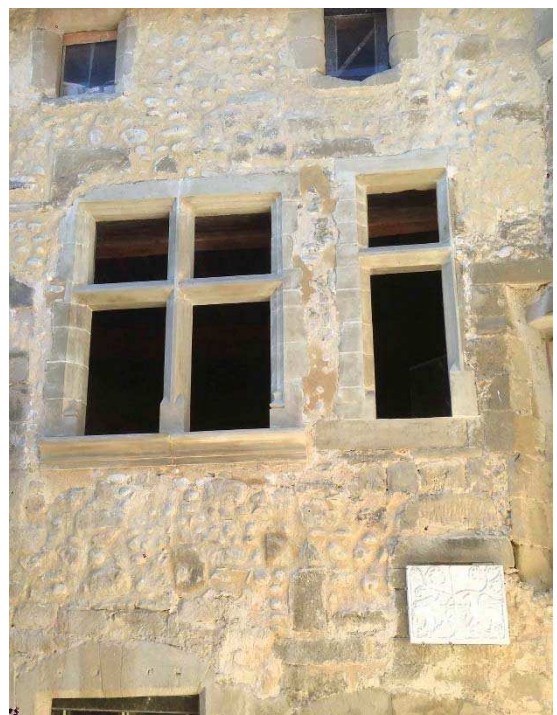
appui de fenêtre

jambage

Avant

On remarque sur l'état existant une dégradation de la traverse (1), le meneau (2), l'appui de fenêtre et les jambages (4).

Après



Pour respecter la couleur et le grain de la pierre initiale, nous avons choisi de travailler avec du grès assimilé.

Concernant le mortier, nous avons fait appel au service d'un laboratoire qui nous a permis de d'affiner le mortier composé de chaux aérienne. Ceci nous a permis de respecter le grain, la couleur et la porosité de l'ouvrage existant

Les différentes étapes pour les parties restaurées :

a) Prise de cote :

Selon le nature de la dégradation, nous avons convenu avec le maitre d'ouvrage de partir sur un principe de restauration / conservation.

Certaines parties seront ragréées et d'autre seront remplacées.

b) Débit



Le débit est réalisé à partir d'une tranche de grès. Chaque pièce est tracée puis taillée grossièrement avant d'être détaillée manuellement.



c) fouille des parties à déposer



Pour déposer les différentes pièces il est nécessaire d'étayer l'ensemble de l'ouverture.

d) Pose des nouvelles parties

Les nouvelles pièces seront posées à l'identique avec un mortier de chaux CL90 et du sable d'Ambonil.

Les étapes pour conservation des parties existantes :

Estimation du ragréage à appliquer

La première étape consiste à « refouiller » les parties desquamées puis appliquer un ragréage au mortier de pierre – validé par la fiche technique des monuments historiques.

Puis on réalise les moulures selon les croquis d'origine.

Et enfin, le rejointement de l'ensemble avec raccord maçonnerie au mortier de chaux CL90 et sable d'Ambonil.

Pour homogénéiser la couleur, on a réalisé une patine.

Autre chantier de référence :

Réalisation d'un fleuron en granit



Tracé du fleuron



Fleuron en cours de taille



Fleuron retillé selon l'ancien granit